

 **ARISTON**

 **Hotpoint**
ARISTON



محصولات خانگی آریستون
و هات پوینت آریستون

آریستون

مدل CM HPC GX0 H •

CM HPC GB0 H

CM HPC GC0 H

دفترچه راهنما کافی میکر

فقط با ضمانت طلایی نیکان نماینده رسمی

خدمات طلایی نیکان نماینده رسمی 



به خدمات طلایی نیکان خوش آمدید



خدمات طلایی نیکان قرین دو دهه فعالیت خود را با هدف مشتری مداری و عرضه خدمات در سطح استاندارد و با کیفیت بالا آغاز نموده و تنها نماینده رسمی محصولات ایندزیت، آریستون، شولتز و اکسپریال می باشد که با ارائه ضمانت نامه معتبر با پشتوانه شرکت تولید کننده در ایتالیا یکی از معتبرترین شرکتهای خدماتی در کل کشور شناخته شده است.

در اختیار داشتن بیش از ۷۰۰۰ نوع قطعه در انبار مدرن و مکانیزه پاسخگوی نیاز مشترکین می باشد. مجهز بودن به کارگاه تعمیرات الکترونیک با استفاده از تجهیزات و تکنولوژی روز، استفاده از شیوه های نوین ارتباطی و نظر خواهی از مشترکین، از دیگر ویژگی های خدمات طلایی نیکان می باشد.



در این واحد پرسنل پذیرش بطور همزمان، با استفاده از یک سیستم مکانیزه و نرم افزار مخصوص، کلیه درخواستهای نصب و یا سرویس شهر تهران را از مشترکین دریافت

۰۲۱ واحد سرویس تهران

نموده و هماهنگی لازم را جهت اعزام تکنسین آموزش دیده و مجرب انجام میدهند. تکنسین ها با یونیفرم مخصوص و کارت شناسایی در کمترین زمان ممکن نسبت به انجام سرویس درخواستی اقدام خواهند کرد. در روزهای تعطیل و یا پس از ساعات اداری، با دریافت پیامک از طریق تلفن گویا، هماهنگی نصب و یا سرویس انجام می پذیرد

● ارائه اطلاعات فنی و راهنمایی مشترکین به صورت تلفنی در طول ساعات اداری توسط تکنسین فنی

● تماس از طریق شماره ویژه تلفن گویا ۸۲۳۲

● ارسال پیام کوتاه از طریق ۸۲۳۲ که مشترکین محترم شهر تهران می توانند با ارسال یک پیام کوتاه و فقط با معرفی شماره اشتراک، بدون هیچ تماس دیگر مقدمات نصب و یا تعمیر دستگاه خود را فراهم نمایند.

واحد شهرستانها



● کنترل و نظارت بر عملکرد کلیه نمایندگان
● ارائه اطلاعات فنی و آموزش نمایندگان
● تماس و نظر خواهی از مشترکین محترم
● رسیدگی به تخلفات احتمالی نمایندگان

● تامین و ارسال قطعات مورد نیاز

● گزینش نماینده در شهرستانها

شماره تماس کلیه نمایندگان شهرستانها در انتهای این دفترچه و یا سایت www.nikan-co.com می باشد.



واحد الکترونیک

آریستون

آشنایی با قطعات

نصب و عملکرد دستگاه

روشن و خاموش کردن دستگاه

صرفه جویی در انرژی

قرار دادن نگه دارنده فنجان

آماده کردن قهوه

تنظیم میزان قهوه در فنجان

متوقف کردن دستگاه به صورت دستی

تمیز کردن و نگه داری از دستگاه

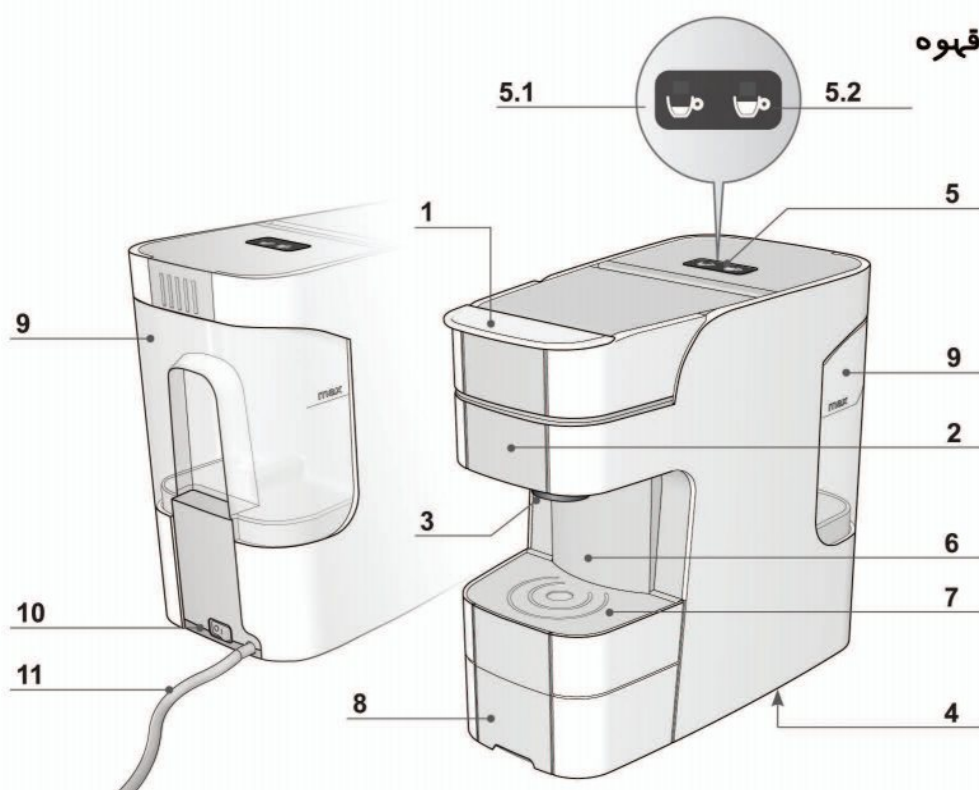
از بین بردن رسوبات

هشدار ها

عیب یابی

آریستون

آشنایی با قطعات



۱- اهرم باز و بسته کردن منبع قهوه

۲- منبع قهوه

۳- محل خروج قهوه

۴- صفحه اطلاعات فنی

۵- صفحه نمایش

۵.۱-ویژه اسپرسو

۵.۲-ویژه قهوه لانگو

۶- سینی کپسول

۷-نگه دارنده فنجان

۸- سینی آبریز

۹- تانک آب

۱۰- دکمه خاموش/روشن

۱۱- کابل اصلی

CM HPC GC0 H
CM HPC GB0 H
CM HPC GX0 H

آریستون

جهت استفاده صحیح از دستگاه لطفا به موارد مندرج در این دفترچه توجه فرمایید:

-هرگز موتور دستگاه، دو شاخه و یا کابل دستگاه را درون آب و یامایعات دیگر قرار ندهید و همچنین هرگز درون ماشین ظرفشویی قرار ندهید.

-این دستگاه جهت مصرف خانگی طراحی شده است و استفاده صنعتی و یا موارد دیگر ممکن است آسیب جدی به دستگاه وارد کند.

-هنگامی که از دستگاه استفاده نمی کنید دو شاخه را از برق بکشید.

-هرگز به صفحه داغ دستگاه دست نزنید. ممکن دست شما در اثر آب جوش و یا قهوه داغ بسوزد.

-مراقب باشید دستانتان در اثر بخار آب دستگاه نسوزد.

-این دستگاه طوری طراحی شده است که برای استفاده معلولین ذهنی و جسمی و افرادی که دانش کافی جهت استفاده از دستگاه ندارند و همچنین کودکان مناسب نمی باشد. لطفا مراقب این افراد باشید.

-مراقب کودکان باشید تا با دستگاه بازی نکنند.

-از دستگاه در فضای باز استفاده نکنید.

-از دستگاه تنها در مواردی که برای آن طراحی شده است استفاده نمایید.

-هرگز دستگاه را روی سطح داغ و روی فر و یا صفحه اجاق داغ قرار ندهید.

-دستگاه را در مدت زمان تعیین شده مورد استفاده قرار دهید و پس از پایان کار سوئیچ اصلی را روی 0 قرار داده و دستگاه را خاموش کنید و سپس دو شاخه را از برق بکشید.

-قبل از این که دو شاخه را از پریز بکشید حتما مطمئن شوید که دستگاه خاموش است.

-استفاده از هرگونه وسایل جانبی متفرقه ممکن است باعث ایجاد جرقه، خطر برق گرفتگی و یا خطر آتش سوزی شود.



OUR IDEAS. YOUR HOME

-هرگز کابل دستگاه را از لبه کابینت آویزان نکنید. چون ممکن است کودکان کابل را بکشند در اثر برخورد با دستگاه آسیب ببینند.

-هرگز برای بیرون کشیدن دو شاخه کابل را نکشید. دو شاخه را با دست خیس لمس نکنید.

-هرگز از کابل برای حمل کردن دستگاه استفاده نکنید.

-در صورتی کابل یا دوشاخه دستگاه آسیب دیده است هرگز از دستگاه استفاده نکنید. بلافاصله از شرکت خدمات طلایی نیکان کمک بخواهید تا قطعات آسیب دیده را تعویض و یا تعمیر کند.

-از سیم اضافه جهت بلند کردن کابل و یا خروجی برق چندگانه استفاده نکنید. در صورتی که دستگاه دچار آتش سوزی شد هرگز از آب و یا پودر مخصوص آتش و سوزی برای خاموش کردن آتش استفاده نکنید. برای این کار حتما از کپسول آتش نشانی CO₂ استفاده نمایید.

-خروجی های هوای تعبیه شده در کف و پشت دستگاه را مسدود نکنید.

-دستگاه را در محیطی با دمای صفر درجه سانتی گراد و یا کمتر که آب در آن یخ می زند قرار ندهید. چون دستگاه آسیب جدی می بیند. همچنین دستگاه را نباید در دمای بالاتر از ۴۰ درجه سانتی گراد استفاده کنید.

-مطمئن شوید که ولتاژ منزل با مشخصات فنی دستگاه (۴) مطابقت دارد. دستگاه را فقط به پریزی بزنید که حداقل ظرفیت آن ۶A در ۲۳۰VAC باشد و دارای اتصال به ارت نیز باشد. در صورتی که پریز منزل شما مناسب نیست از تکنسین مربوطه بخواهید اصلاحات لازم را انجام دهد.

-وقتی که دستگاه را از بسته بندی خارج می کنید ابتدا مطمئن شوید که دستگاه آسیب ندیده باشد.

-در صورت آسیب دیدن دستگاه به دلیل استفاده نادرست شرکت خدمات طلایی نیکان هیچ گونه مسئولیتی در قبال آسیب های وارده نخواهد داشت.

-این دستگاه مجهز به نوعی شیر است که فشار قهوه خروجی را می گیرد که در اثر استفاده زیاد از دستگاه ممکن است دچار نشی شود.

آریستون

-در صورتی که دستگاه خراب شد لطفا دستگاه را خاموش نموده و به هیچ وجه از آن استفاده نکنید. در این حالت حتما از خدمات طلایی نیکان کمک بخواهید.

-سعی کنید بسته بندی دستگاه را حداقل تا پایان مدت گارانتی نگه دارید. چون ممکن است لازم شود دستگاه را برای تعمیر جابه جا کنید. در این صورت ممکن است دستگاه آسیب ببیند که در این حالت آسیب های وارده جزو گارانتی محسوب نمی شود.

نصب و عملکرد دستگاه (A)

⚠ قبل از این که دستگاه را راه اندازی حتما تمامی موارد مربوط به عملکرد صحیح دستگاه را مطالعه فرمایید.

A1: منبع آب را به آرامی به سمت بیرون بکشید.

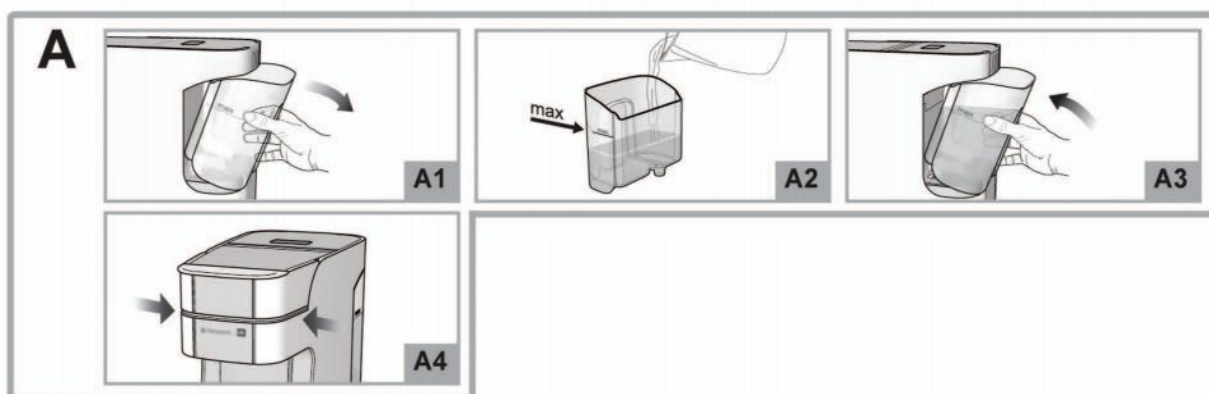
A2: منبع آب را از آب تمیز و قابل آشامیدنی تازه تا حد MAX پر کنید.

A3: منبع آب را درون دستگاه قرار داده و در سر جای خود محکم کنید

⚠ حتما آب سرد و تازه و قابل خوردن درون منبع آب بریزید. آب گرم و یا مایعات دیگر به منبع آب آسیب می رساند.

A4: قبل از درست کردن قهوه ابتدا مطمئن شوید که منبع ویژه قهوه (۲) به درستی بسته شده باشد.

⚠ هرگز در هنگام کار کردن دستگاه و درست کردن قهوه منبع را باز نکنید.



 **ARISTON**

OUR IDEAS. YOUR HOME



هنگامی که برای اولین بار از دستگاه استفاده می کنید و یا به مدت طولانی از دستگاه استفاده نکرده اید پیشنهاد می کنیم زیر قسمت خروج قهوه (۳) یک محفظه با ظرفیت مناسب بگذارید منبع آب را تا نصف پر از آب کنید و بدون منبع قهوه آب را از آن خارج کنید.

روشن و خاموش کردن دستگاه (B)

دستگاه را به ترتیب زیر روشن کنید:
ابتدا منبع آب (۹) را بررسی کنید ببینید به مقدار کافی آب داشته باشد.

B۱: سوئیچ اصلی (۱۰) را روی اقرار دهید. دکمه های ۵.۱ و ۵.۲ به طور مدام و از سمت چپ به راست روشن می شوند و نشان می دهند که دستگاه در حال گرم کردن آب است.

B۲: فنجان را روی نگه دارنده فنجان قرار دهید.

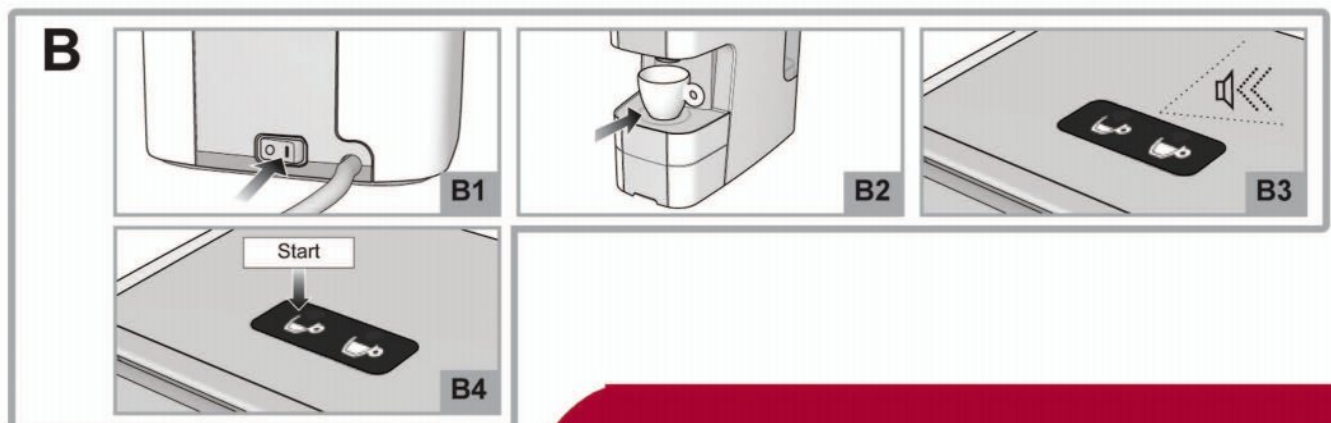
B۳: منتظر بمانید تا دکمه های ۵.۱ و ۵.۲ به طور ثابت روشن باقی بمانند و صدای بوق شنیده شود. در این صورت دستگاه به دمای مورد نظر برای آماده شدن قهوه رسیده است.

B۴: دکمه ۵.۱ را فشار دهید.

اکنون منتظر بمانید تا قهوه از خروجی قهوه خارج شود. هنگامی که قهوه به مقدار از قبل تعیین شده داخل فنجان ریخت دستگاه به طور اتوماتیک متوقف می شود. همچنین می توانید با زدن دکمه روی پنل دستگاه را به صورت دستی متوقف نمایید.



هنگامی که دستگاه در حال گرم کردن آب است و همچنین هنگامی که دکمه های ۵.۱ و ۵.۲ خاموش هستند و یا چشمک می زنند قهوه از دستگاه خارج نمی شود.



آریستون

حالت صرفه جویی در انرژی

این دستگاه طوری طراحی شده است که هنگامی که کار نمی کند در مصرف انرژی صرف جویی شود. در صورتی که از دستگاه به مدت ۶۰ دقیقه استفاده کنید دستگاه به طور اتوماتیک وارد حالت صرفه جویی در مصرف انرژی می شود. در این صورت دکمه ۵.۱ به آرامی چشمک می زند.



قبل از این که دستگاه را خاموش کنید پیشنهاد می شود که یک لیوان آب گرم منبع آب بریزید. (۲)



برای خاموش کردن دستگاه سوئیچ اصلی را روی O بگذارید. پیشنهاد می کنیم که هرگز وقتی دستگاه روشن است دو شاخه را از پریز نکشید.

قرار دادن نگه دارنده فنجان

این دستگاه طوری طراحی شده است که مناسب فنجان های اسپرسو و همچنین لیوان است.

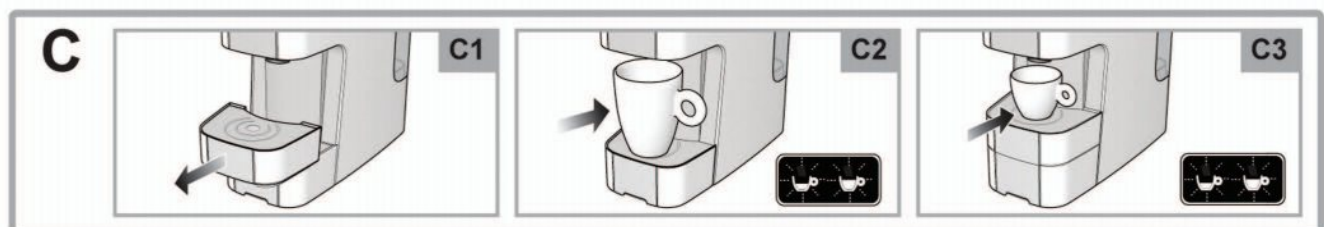
C1: برای تنظیم ارتفاع نگهدارنده فنجان ابتدا آن را بیرون بکشید و سپس آن را درون محل قرار دادن فنجان اسپرسو و یا لیوان قرار دهید.

C2: جای لیوان برای لیوان هایی مشابه فنجان قهوه لانگو می باشد.

C3: جای فنجان برای فنجان هایی مشابه فنجان قهوه اسپرسو می باشد.



قبل از این که قهوه آماده شود باید ارتفاع نگه دارنده لیوان یا فنجان را آماده کنید.



 **ARISTON**

OUR IDEAS. YOUR HOME

 **HD LINE**

آماده کردن قهوه (D)

D1: این دستگاه طوری طراحی شده است که برای استفاده از منبع ویژه قهوه اسپرسو مناسب می باشد.

⚠ از دیگر منابع ها استفاده نکنید چون به دستگاه آسیب می رسد.

D2: مطمئن شوید که دکمه های ۵.۱ و ۵.۲ به طور ثابت روشن هستند.

D3: اهرم باز وبسته کردن کپسول (۱) را رها کنید.

D4: همانطور که در شکل میبینید کپسول قهوه را نصب کنید.

D5: قسمت پایینی متحرک دستگاه به طور کامل بسته می شود.

D6: اهرم (۱) را فشار دهید تا در سر جای خود قفل شود و سپس فنجان را در سر جای خود و روی نگه دارنده فنجان قرار دهید

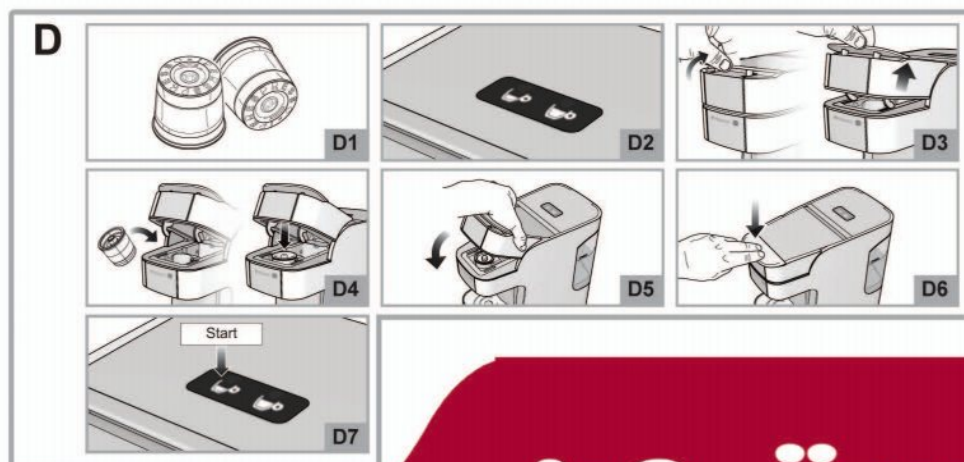
D7: یکی از دکمه های زیر را بزنید:

- برای قهوه اسپرسو دکمه ۵.۱

- برای قهوه لانگو دکمه ۵.۲

به محض این که به مقدار تعیین شده قهوه درون فنجان ریخت عملیات به طور اتوماتیک متوقف می شود.

☑ کپسول ها تک کاره هستند بنابراین نباید برای تهیه دونوع قهوه از آن استفاده نمایید. به خاطر داشته باشید که باید سینی آبریز (۸) را تمیز کرده و صفحه کپسول را خالی نمایید (۶). توجه داشته باشید که باید به طور منظم آب درون منبع راتعویض نمایید.



آریستون

تنظیم میزان قهوه در فنجان

این دستگاه طوری طراحی شده است که می توانید میزان قهوه ای که درون فنجان میریزد را از قبل تعیین کنید. برای تعیین میزان قهوه در فنجان های کوچک از دکمه ۵.۱ و برای اسپرسو از دکمه ۵.۲ استفاده نمایید.

برای تنظیم میزان قهوه درون فنجان به ترتیب زیر عمل کنید:

- یک کپسول را در جای مناسب خود قرار دهید.

- یک عدد فنجان روی نگه دارنده فنجان قرار دهید.

- دکمه ۵.۱ را فشار داده و نگه دارید تا به میزان دلخواه خود برسید. سپس دکمه را رها کنید. در این حالت مقدار دلخواهتان در حافظه دستگاه ذخیره شده است. دفعه بعدی که دکمه ۵.۱ را می زنید به همان مقدار تعیین شده قهوه داخل فنجان می ریزد.

می توانید در آینده به همین ترتیب میزان تعیین شده را تغییر دهید.

متوقف کردن عملیات دستگاه به صورت دستی

می توانید قبل از این که دستگاه به صورت اتوماتیک متوقف شود به صورت دستی و با فشار دادن مجدد دکمه انتخاب شده دستگاه را متوقف کنید.

⚠ عملیات ریختن قهوه در فنجان در مدت زمانی کمتر از ۷۰ ثانیه متوقف می شود.



OUR IDEAS. YOUR HOME

تمیز کردن و نگهداری از دستگاه (E)

-قبل از اینکه دستگاه را از برق بکشید ببینید سوئیچ دستگاه روی O قرار داشته باشد.

-قبل از تمیز کردن دستگاه حتما دو شاخه را از پریز بکشید.

-ابتدا اجازه دهید دستگاه کاملا سردشود.

-برای این که منبع آب (۹) را باز کنید به آرامی آن را به سمت بالا بکشید و سپس به سمت بیرون بکشید.

-با استفاده از یک پارچه نم دار دستگاه و قطعات آن را تمیز کنید و سپس با یک دستمال دیگر خشک نمایید. هرگز از مواد شوینده برای تمیز کردن دستگاه استفاده نکنید.

-هرگز دستگاه را با استفاده از بخار شوی نشویند. همچنین دستگاه و هیچ کدام از قطعات آن را درون آب نیاندازید.

⚠ حداقل هفته ای یکبار دستگاه خود را تمیز کنید.

☑ هرگز از آبی که چند روز درون منبع باقی مانده است مجددا استفاده نکنید. آب منبع را باید هر روز عوض کنید.

آریستون

برای تمیز کردن دستگاه به ترتیب زیر عمل کنید:

E۱: دستگاه را خاموش کرده و از برق بکشید.

E۲: منبع (۹) را بیرون بکشید و آن را زیر آب بشویید.

E۳: سینی آبریز (۸) را بیرون بکشید و با آب گرم بشویید.

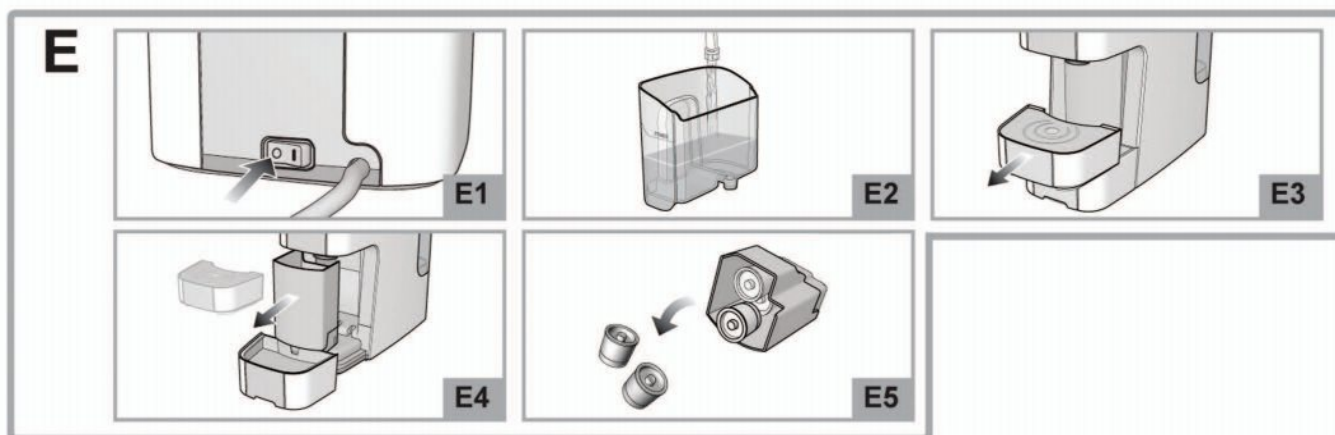
E۴: سینی کپسول (۶) را بیرون بکشید.

E۵: آن را خالی کنید.

⚠ کشو شامل سینی کپسول (۶) و مایعات باقی مانده در دستگاه است.

⚠ در هنگام تعویض سینی کپسول (۶) مطمئن شوید که آن را به درستی در سر جای خود نصب کرده اید. پیشنهاد می شود که ابتدا سینی آبریز و سینی کپسول را به طور همزمان تخلیه کنید.

⚠ هرگز دستگاه و قطعات آن را درون تهویه و یا فر و ماکروفر خشک نکنید.



 **ARISTON**

OUR IDEAS. YOUR HOME

 **HD LINE**

برای این که اسپرسو با کیفیت بسیار خوب تهیه کنید به نکات زیر توجه نمایید:

-به خاطر داشته باشید که باید آب منبع را حداقل هفته ای یک بار عوض کنید.

-بهتر است از آبی استفاده نمایید که سختی آن کمتر از ۱۲ درجه باشد تا رسوبات دستگاه به حداقل برسد.

-هرگز از آب مقطر استفاده نکنید.

-از فنجان های گرم استفاده نمایید.

از بین بردن رسوبات (F)



استفاده از دستگاه باعث ایجاد رسوب می شود و این یک مسئله طبیعی است. از بین بردن رسوبات باعث عملکرد بهتر دستگاه شده و تمیز کردن دستگاه راحت تر انجام می شود.

پیشنهاد می شود حداقل هر دو ماه یکبار از محصولات رسوب زدا استفاده نمایید.

تنها از مواد رسوب زدایی استفاده نمایید که مورد تایید کمپانی بوده و خیلی قوی نباشد.

به هیچ وجه از مواد رسوب زدای سمی و مضر استفاده نکنید.

کم شدن نور دکمه های ۵.۱ و ۵.۲ نشان می دهد که دستگاه نیاز به چرخه رسوب زدایی دارد

برای از بین بردن رسوبات دستگاه به ترتیب زیر عمل کنید:

-ابتدا مطمئن شوید که سوئیچ اصلی دستگاه روی O قرار دارد. (۱۰)

-مطمئن شوید که هیچ کپسولی درون قسمت کپسول نیست. (۲)

-منبع آب را جدا کنید (۹) و آب های باقی مانده آن را خالی کنید.

-درون منبع آب به مقدار ۰.۷ لیتر آب تازه بریزید.

آریستون

F۱: مواد رسوب زدا را به منبع آب اضافه کنید و آن را هم بزنید تا حل شود.

منبع آب را در جای مناسب قرار دهید. (۹)

F۲: یک ظرف با ظرفیت حداقل یک لیتر را زیر محل خروج قهوه بگذارید. (۳)

اکنون میتوانید چرخه رسوب زدایی را آغاز کنید.

F۳: دستگاه را روشن کنید.

– دکمه ۵.۱ را فشار داده و به مدت ۷ ثانیه نگه دارید تا صدای بوق شنیده شود .

– دکمه ۵.۱ شروع به چشمک زدن می کنند.

– دکمه ۵.۱ را به مدت ۵ ثانیه مجدداً فشار دهید تا صدای بوق شنیده شود.

– دکمه ۵.۱ روشن باقی می ماند.

– دکمه ۵.۱ را مجدداً به مدت ۵ ثانیه فشار دهید.

اکنون دستگاه آب را تخلیه می کند و به این ترتیب رسوبات از بین می روند.

 در صورتی که این عملیات در مدت زمان تعیین شده انجام نشود معلوم می شود که عملیات رسوب زدایی انجام نشده است. در این صورت باید دستگاه را خاموش کرده و مراحل قبلی را مجدداً تکرار نمایید.

– در هنگام اجرای عملیات دکمه ۵.۱ به مدت ۱۰ دقیقه چشمک می زند.

– هنگامی که فرآیند تمام شد دکمه ۵.۱ روشن باقی می ماند.

اکنون می توانید دستگاه را آب کشی کنید تا رسوبات از بین برود.

F۴: منبع آب را به آرامی زیر آب بشویید و سپس آن را پر از آب قابل خوردن کنید.

 **ARISTON**

OUR IDEAS. YOUR HOME

⚠ برای آب کشی از موادشوینده و رسوب زدا استفاده نکنید.

منبع آب را در سر جای خود به درستی جایگذاری کنید.

F۵: ظرف را خالی کرده و مجدداً زیر محل خروج قهوه بگذارید. (۳)

— دکمه ۵.۲ روشن باقی می ماند.

F۶: برای شروع آبکشی دکمه ۵.۲ را بزنید.

— دستگاه به مدت ۵ دقیقه آبکشی می کند و در فاصله های زمانی مساوی آب را تخلیه می کند.

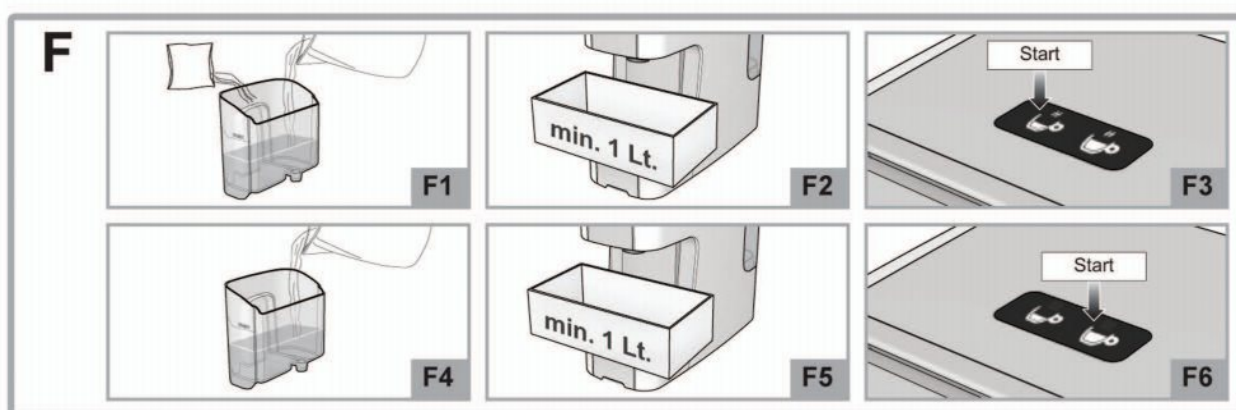
— هنگامی که چرخه شستشو تمام شد دکمه های ۵.۱ و ۵.۲ روشن باقی می ماند و صدای بوق شنیده می شود. در این حالت دستگاه آماده استفاده است.

جهت تمیز کردن دستگاه از سرکه، اسد های قلیایی، نمک و یا اسید فرمیک استفاده نکنید چون به دستگاه آسیب می زند.

⚠ تنها از مواد رسوب زدای مناسب دستگاه قهوه ساز استفاده کنید.

آبی که در طول رسوب زدایی از دستگاه تخلیه می شود به هیچ وجه قابل خوردن نیست. تنها زمانی می توانید از دستگاه برای تهیه قهوه استفاده نمایید که فرآیند رسوب زدایی تمام شده باشد.

— در صورتی که در هنگام اجرای فرآیند رسوب زدایی به طور اتفاقی برق دستگاه قطع شد قبل از استفاده از مجدد تمامی مراحل قبلی را اجرا نمایید.



آریستون

وضعیت دستگاه

هشدارها

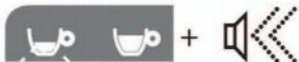


دستگاه روشن می شود و شروع به گرم شدن می کند چراغ ها به ترتیب روشن می شوند



روشن باقی می ماند

دستگاه به دمای مناسب رسیده است تا قهوه را آماده کند



دکمه اسپرسو چشمک می زند

دستگاه شروع به تهیه اسپرسو می کند
تنظیمات دستگاه جهت تهیه اسپرسو



دکمه لانگو چشمک می زند

دستگاه شروع به تهیه لانگو می کند
تنظیمات دستگاه جهت تهیه لانگو



به آرامی چشمک می زند

دستگاه روی حالت صرفه جویی در مصرف انرژی قرار دارد.
دستگاه پس از ۶۰ دقیقه استفاده وارد حالت صرفه جویی در مصرف انرژی می شود.
با فشار دادن هر یک از دکمه ها دستگاه به حالت اول خود باز می گردد.



نور چراغ ها کم می شود

دستگاه نیاز به رسوب زدایی دارد



روشن باقی می ماند (فقط دکمه اسپرسو)

دستگاه نشان می دهد که در حال رسوب زدایی است و تانک پر از مواد رسوب زدا است.



به ترتیب چشمک می زنند

دستگاه نشان می دهد که در مرحله دوم رسوب زدایی است و دستگاه در حال تخلیه مواد رسوب زدا می باشد. تنها دکمه اسپرسو در حال چشمک زدن است.



روشن باقی می ماند (فقط لانگو)

دستگاه نشان می دهد که مرحله اول رسوب زدایی تمام شده است. تانک را آبکشی نموده و از آب تمیز پر کنید.



به ترتیب چشمک می زنند

دستگاه نشان می دهد که مرحله دوم رسوب زدایی در حال اجراست. دستگاه آب را تخلیه می کند. تنها دکمه لانگو به طور مداوم چشمک می زند.



به سرعت چشمک می زنند

این حالت نشان می دهد که دستگاه دچار اشکال است. یک بار دستگاه را خاموش کرده و پس از ۳۰ ثانیه مجدداً روشن کنید. اگر باز هم دستگاه خراب بود با شرکت خدمات طلایی نیکان تماس بگیرید.

 ARISTON

OUR IDEAS. YOUR HOME

HD LINE

عیب یابی

مشکل	دلیل بروز خطا	راه حل
دستگاه روشن نمی شود	-ممکن است دو شاخه به طور کامل درون پریز نرفته باشد . -سوئیچ اصلی روی O قرار دارد	-دو شاخه را به درستی به برق بزنید .دقت داشته باشید که برق منزل شما با اطلاعات فنی دستگاه مطابقت داشته باشد.
دستگاه قهوه را تخلیه نمی کند	قسمت متحرک بالایی دستگاه به طور کامل بسته نشده است.	اهرم (۱) را بکشید و مطمئن شوید که کپسول (۲) به درستی در محل کپسول قرار گرفته باشد اهرم را فشار دهید تا روی دستگاه قفل شود و دکمه ۵.۱ یا ۵.۲ شروع به فعالیت کنند.
	دکمه های ۵.۱ یا ۵.۲ فعال نمی شوند.	دکمه های ۵.۱ یا ۵.۲ را مجدداً بزنید
	تانک آب را به درستی بر سر جای خود قرار نگرفته است.	منبع آب را مجدداً در سر جای خود جایگذاری کنید تا محکم شود صدای کلیک شنیده شود تا قفل شود.
	روی قطعات داخلی رسوب انباشته شده است.	دستگاه را همانطور که قبلاً توضیح داده شد رسوب زدایی کنید.
	پمپ به درستی کار نمی کند	ابتدا مطمئن شوید که کپسول در قسمت کپسول (۲) نباشد/اهرم را به سمت پایین بکشید (۱) تا قفل شود و دکمه ۵.۲ را بزنید تا آب بیرون بریزد. مجدداً ببینید قهوه از کپسول خارج می شود یا نه ؟
	آب درون تانک کم است	تانک را پر از آب کنید.
آب از دستگاه نشت می کند	نوع کپسول نامناسب است	ابتدا مطمئن شوید که نوع کپسول مورد استفاده METODO L PERESPRESSO باشد. دقت داشته باشید در مصرف خانگی از کپسول های SINGLE DOSE استفاده نمایید. هرگز در مصرف خانگی از کپسول های نوع EXCLUSIVELY جهت مصرف حرفه ای استفاده نکنید.
دستگاه روی حالت صرفه جویی در انرژی است		دکمه قهوه را بزنید تا دستگاه شروع به کار کند و منتظر بمانید تا آماده تخلیه قهوه شود . هر دو دکمه روشن می شوند دکمه ۵.۱ یا ۵.۲ را مجدداً بزنید تا دستگاه مجدداً شروع به تخلیه قهوه کند.

آریستون



واحد انتقادات و پیشنهادات

در صورت داشتن هر گونه انتقاد و پیشنهاد ، با ارتباط از طریق یکی از شماره های ذیل و اعلام مشکلات احتمالی ، نسبت به رفع آن اقدام خواهد شد . این واحد تحت نظارت مستقیم مدیریت ، کلیه تماس های برقرار شده را پیگیری و در کمترین مدت زمان نسبت به برقراری ارتباط با مشترک و رفع مشکل اقدام می نماید .

ارتباط از طریق صدای مشتری ۸۸۷۶۵۳۰۰ - ۰۲۱

ارتباط از طریق پیام کوتاه ۳۰۰۰۸۲۳۲

ارتباط از طریق سایت www.nikan-co.com

● جهت دریافت کارت گارانتی و استفاده از خدمات طلایی نیکان، نصب و راه اندازی دستگاه باید توسط نماینده مجاز این شرکت انجام پذیرد و این اطلاعات فقط جهت راهنمایی هرچه بهتر می باشد.



 **ARISTON**

OUR IDEAS. YOUR HOME

HD LINE

تماینده رسمی

خدمات طلایی نیکان

