

 **ARISTON**

 **Hotpoint**

ARISTON



● مدل KM 040 EU

محصولات خانگی آریستون
و هات پوینت آریستون

آریستون

فقط با ضمانت طلایی نیکان نماینده رسمی

خدمات طلایی نیکان نماینده رسمی 



به خدمات طلایی نیکان خوش آمدید



خدمات طلایی نیکان قرین دو دهه فعالیت خود را با هدف مشتری مداری و عرضه خدمات در سطح استاندارد و با کیفیت بالا آغاز نموده و تنها نماینده رسمی محصولات ایندزیت، آریستون، شولتز و اکسپریال می باشد که با ارائه ضمانت نامه معتبر با پشتوانه شرکت تولید کننده در ایتالیا یکی از معتبرترین شرکتهای خدماتی در کل کشور شناخته شده است.

در اختیار داشتن بیش از ۷۰۰۰ نوع قطعه در انبار مدرن و مکانیزه پاسخگوی نیاز مشترکین می باشد. مجهز بودن به کارگاه تعمیرات الکترونیک با استفاده از تجهیزات و تکنولوژی روز، استفاده از شیوه‌های نوین ارتباطی و نظر خواهی از مشترکین، از دیگر ویژگی های خدمات طلایی نیکان می باشد.



در این واحد پرسنل پذیرش بطور همزمان، با استفاده از یک سیستم مکانیزه و نرم افزار مخصوص، کلیه درخواستهای نصب و یا سرویس شهر تهران را از مشترکین دریافت

۰۲۱ واحد سرویس تهران

نموده و هماهنگی لازم را جهت اعزام تکنسین آموزش دیده و مجرب انجام میدهند. تکنسین ها با یونیفرم مخصوص و کارت شناسایی در کمترین زمان ممکن نسبت به انجام سرویس درخواستی اقدام خواهند کرد. در روزهای تعطیل و یا پس از ساعات اداری، با دریافت پیامک از طریق تلفن گویا، هماهنگی نصب و یا سرویس انجام می پذیرد

- ارائه اطلاعات فنی و راهنمایی مشترکین به صورت تلفنی در طول ساعات اداری توسط تکنسین فنی
- تماس از طریق شماره ویژه تلفن گویا ۸۸۵۰۰۰۰۰
- ارسال پیام کوتاه از طریق ۳۰۰۰۸۲۳۲ که مشترکین محترم شهر تهران می توانند با ارسال یک پیام کوتاه و فقط با معرفی شماره اشتراک، بدون هیچ تماس دیگر مقدمات نصب و یا تعمیر دستگاه خود را فراهم نمایند.

واحد شهرستانها



- کنترل و نظارت بر عملکرد کلیه نمایندگان
- ارائه اطلاعات فنی و آموزش نمایندگان
- تماس و نظر خواهی از مشترکین محترم
- رسیدگی به تخلفات احتمالی نمایندگان
- تامین و ارسال قطعات مورد نیاز
- گزینش نماینده در شهرستانها
- شماره تماس کلیه نمایندگان شهرستانها در انتهای این دفترچه و یا سایت www.nikan-co.com می باشد.



واحد الکترونیک

آریستون



آشنایی با قطعات

اطلاعات مربوط به امنیت دستگاه

اولین باری که از دستگاه استفاده می کنید

استفاده از دستگاه

بستن و باز کردن سر موتور

بستن و باز کردن کاسه

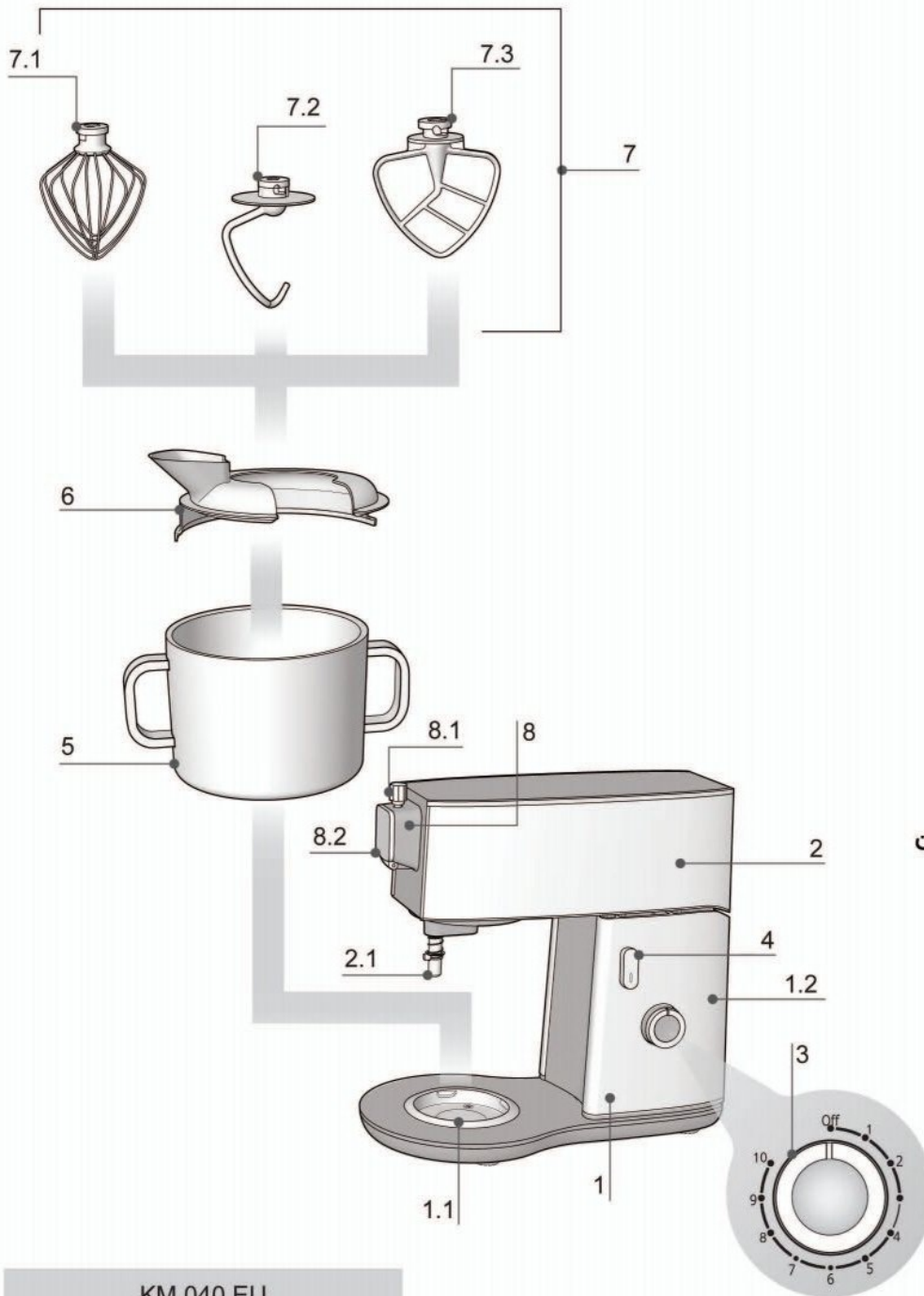
بستن و باز کردن لوازم جانبی

کنترل سرعت

عملکرد چراغ

آریستون

آشنایی با قطعات



KM 040 EU

- ۱- بدنه دستگاه
- ۱.۱- صفحه قفل کننده کاسه
- ۱.۲- تهویه هوا
- ۲- سر موتور
- ۲.۱- میله مخصوص اتصال
- ۳- ولوم
- ۴- اهرم جدا کننده
- ۵- کاسه
- ۶- درب کاسه
- ۷- لوازم جانبی
- ۷.۱- هم زن سیمی
- ۷.۲- همزن مخصوص آرد
- ۷.۳- همزن مخصوص خمیر سنگین
- ۸- محل اتصال لوازم جانبی
- ۸.۱- محل اتصال درب
- ۸.۲- گیره

 **ARISTON**

OUR IDEAS. YOUR HOME

HD LINE

از این که این کالا را جهت خرید خود انتخاب نموده اید از شما متشکریم. شما وسیله ای با توانایی عملکرد بالا دارید. لطفا جهت آشنایی با عملکرد صحیح دستگاه موارد مندرج در این دفترچه را به خوبی مطالعه فرمایید. لازم به ذکر است در صورت عدم استفاده صحیح از دستگاه شرکت مسئولیتی در قبال آسیب های وارده نخواهد داشت.

این دستگاه طوری طراحی شده است که می توانید لوازم جانبی از قبیل رنده، خرد کن، چرخ گوشت و همزن پاستا را به آن متصل نمایید. می توانید لوازم جانبی اضافی را از شرکت خدمات طلایی نیکان تهیه فرمایید.

اطلاعات مربوط به امنیت دستگاه

در صورت استفاده از هر گونه دستگاه برقی لطفا به موارد امنیتی زیر توجه فرمایید:

- دستگاه را مطابق با اطلاعات فنی مندرج در صفحه اطلاعات فنی آن به برق متصل نمایید.

- تمامی مطالب موجود در دفترچه راهنما را به خوبی مطالعه نمایید. لطفا در حفظ آن کوشا باشید.

- هرگز بدنه دستگاه، کابل و یا دو شاخه را درون آب یا مایعات دیگر نیاندازید.

- دستگاه را دور از دسترس کودکان قرار دهید.

- این دستگاه طوری طراحی شده است که برای استفاده کودکان، افراد سالخورده، معلولین جسمی و ذهنی و افرادی که به درستی آموزش ندیده اند مناسب نمی باشد. لطفا مراقب این گونه افراد باشید.

- در صورتی که برق دستگاه به طور اتفاقی قطع شود دستگاه خاموش می شود. در صورت اتصال مجدد برق ابتدا باید ولوم را روی OFF قرار داده و سپس مجدداً از آن استفاده نمایید.

- زمانی که از دستگاه استفاده نمی کنید لطفاً دو شاخه آن را از برق بکشید. قبل از اینکه دستگاه را تمیز کنید حتماً آن را خاموش نموده و دو شاخه را از برق بکشید. هرگز کابل را نکشید.

- برای تعمیرات دستگاه حتماً از تکنسین شرکت خدمات طلایی نیکان کمک بگیرید.

- در صورتی که کابل دستگاه صدمه دیده است و یا دستگاه به درستی کار نمی کند هرگز از آن استفاده نکنید و هرچه زودتر با خدمات طلایی نیکان تماس بگیرید.

- برای این که موتور بهتر عمل کند بهتر است دستگاه را جایی قرار دهید که در اطراف آن به اندازه کافی فضای آزاد باشد تا تهویه به درستی انجام شود.


- هرگز از لوازم جانبی که مورد تایید شرکت خدمات طلایی نیکان نیستند استفاده نکنید چون ممکن است به دستگاه آسیب جدی برسانند و یا موجب ایجاد آتش سوزی شوند.

آریستون

- قبل از اینکه کاسه و یا دیگر قطعات دستگاه را بشویید حتما آنها را از دستگاه جدا نمایید.
- هرگز از دستگاه در محیط خارج از منزل استفاده نکنید.
- هرگز کابل را از سطح میز آویزان نکنید و یا دستگاه را بر روی سطوح داغ قرار ندهید.
- در هنگام کار کردن بادستگاه مراقب دستان خود باشید.
- هرگز دستگاه را در مجاورت مواد قابل اشتعال قرار ندهید.
- این محصول جهت استفاده خانگی طراحی شده است. استفاده تجاری و یا صنعتی ، دستگاه را از کارانتی خارج می کند.

اولین باری که از دستگاه می کنید:

- ۱-قبل از استفاده از دستگاه حتما تمامی بر چسب ها و لیبل ها را بکنید .
- ۲-قبل از این که از دستگاه استفاده نمایید همزن مخصوص مواد خمیری و سنگین ،قلاب مخصوص خمیر و کاسه استیلی را با آب گرم و مواد شوینده بشویید،آب کشی نموده و کاملا خشک کنید

همزن سیمی را با دست بشویید. 

- ۳-بدنه خارجی دستگاه را با دستمال نرم و نم دار تمیز کرده و و سپس خشک نمایید.
- ۴-دستگاه را روی یک سطح صاف و خشک قرار دهید.هرگز دستگاه را نزدیک لبه میز قرار ندهید.

هرگز از مواد سفید کننده و یا سیم ظرفشویی برای تمیز کردن دستگاه استفاده نکنید.

هرگز بدنه دستگاه و یا دو شاخه را درون آب نیاندازید.

 **ARISTON**

OUR IDEAS. YOUR HOME

HD LINE

استفاده از دستگاه

بستن و باز کردن سر موتور (A)

برای باز کردن و یا قرار دادن لوازم جانبی و کاسه ها، باید ابتدا سر موتور را باز کنید. برای انجام این کار به ترتیب زیر عمل کنید:

۱- اهرم جدا کننده را در جهت عکس عقربه های ساعت بچرخانید .

۲- با دست دیگر خود سر موتور را به آرامی بکشید تا متوقف شود.

۳- بگذارید از اهرم جدا کننده عبور کند و آن را در جهت عقربه های ساعت بچرخانید تا در سر جای اول خود قرار بگیرد.

بعد از استفاده از لوازم جانبی سر موتور را مجدداً نصب نمایید. برای انجام این کار به ترتیب زیر عمل کنید:

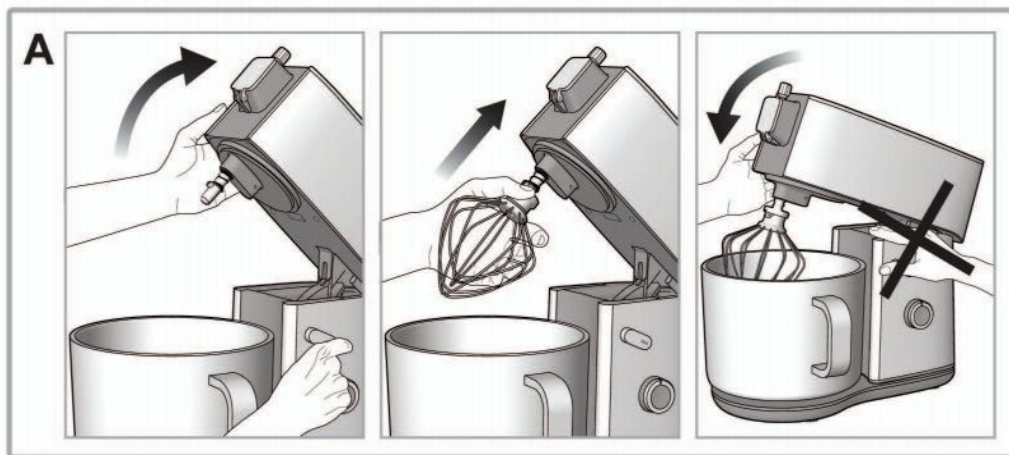
۱- اهرم جدا کننده را در جهت عکس عقربه های ساعت بچرخانید.

۲- با دست دیگر خود سر موتور را به آرامی به سمت پایین بچرخانید تا متوقف شود.

۳- اجازه دهید تا از اهرم جدا کننده عبور کند و آن را در جهت عقربه های ساعت بچرخانید تا در سر جای خود محکم شود.

⚠ هنگام بستن و باز کردن سر موتور مراقب باشید انگشتان به چرخ دنده موتور گیر نکند.

⚠ هرگز بدون اینکه کاسه استیل را بر روی دستگاه سوار کنید از لوازم جانبی استفاده نکنید .



آریستون

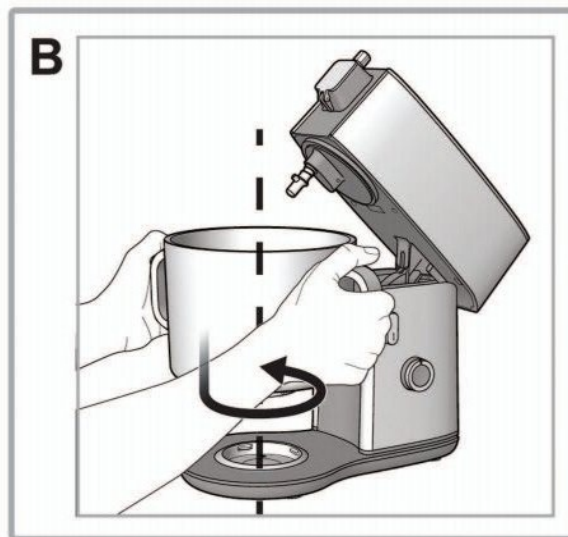
بازکردن و بستن کاسه (B)

برای بستن کاسه استیل به ترتیب زیر عمل کنید:

- ۱- ابتدا دستگاه را خاموش کنید.
- ۲- دو شاخه را از پریز بکشید.
- ۳- سر موتور را بکشید و باز کنید.
- ۴- کاسه را در سر جای خود قرار دهید.
- ۵- کاسه را به آرامی در جهت عقربه های ساعت بچرخانید تا محکم شود.

جهت باز کردن کاسه استیل به ترتیب زیر عمل کنید:

- ۱- ابتدا دستگاه را خاموش کنید.
- ۲- دو شاخه را از پریز بکشید.
- ۳- سر موتور را بکشید و باز کنید.
- ۴- کاسه را در جهت عکس عقربه های ساعت بچرخانید تا باز شود.



 **ARISTON**

OUR IDEAS. YOUR HOME

 **HD LINE**

بستن و بازکردن لوازم جانبی C

جهت بستن لوازم جانبی به ترتیب زیر عمل کنید:

۱- ابتدا دستگاه را خاموش کنید.

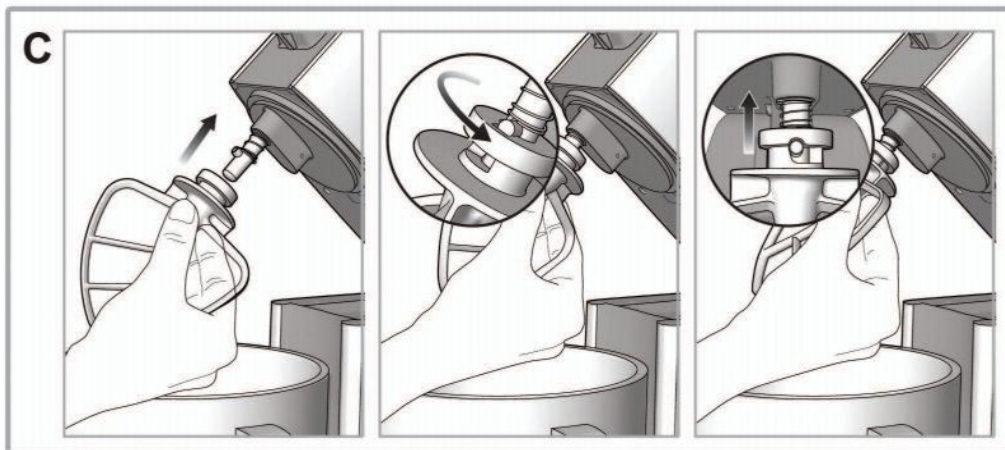
۲- دو شاخه را از پریز بکشید.

۳- سر موتور را بکشید و جدا کنید.

۴- لوازم جانبی مورد نظر خود را به میله مخصوص متصل نمایید.

۵- آن را در جهت عکس عقربه های ساعت بچرخانید تا پیچ مخصوص آن روی میله در جای مخصوص خود روی لوازم جانبی جا بیفتد.

۶- لوازم جانبی را به سمت بالا فشار دهید تا حلقه بر روی میله سوار شود و بچرخانید تا در سر جای خود محکم شود.



آریستون

جهت بازکردن لوازم جانبی به ترتیب زیر عمل کنید:




۱- ابتدا دستگاه را خاموش کنید.

۲- دو شاخه را از پریز بکشید.

۳- سر موتور را بکشید و جدا کنید.

۴- لوازم جانبی را به آرامی به سمت بالا فشار دهید و در جهت عقربه های ساعت بچرخانید تا متوقف شود.

۵- لوازم جانبی را به سمت بکشید و جدا کنید.

	<p>مخلوط کن مواد نرمال تا مواد سفت</p> <ul style="list-style-type: none">• بیسکویت• شیرینی• کیک• گوشت چرخ کرده• پوره سیب زمینی• مخلوط شکر و سفیده تخم مرغ• سس
	<p>مخلوط کن مواد نرم که نیاز به هوا دارند</p> <ul style="list-style-type: none">• تخم مرغ• سفیده تخم مرغ• سس مایونز• کیک اسفنجی• خامه زده شده
	<ul style="list-style-type: none">• نان• پیتزا• پاستا• نان ایتالیایی focaccia

 **ARISTON**

OUR IDEAS. YOUR HOME

 HD LINE

کنترل سرعت

۱- ولوم را در جهت عقربه های ساعت بچرخانید تا فرآیند میکس کردن آغاز شود.

⚠ همیشه دستگاه را با سرعت خیلی کم روشن کنید تا مواد درون دستگاه به اطراف پخش نشود.

۲- هنگامی که دستگاه شروع به کار کرد می توانید با چرخاندن ولوم سرعت مورد نظر خود را انتخاب نمایید.

۳- وقتی کارتان تمام شد ولوم را روی حالت OFF قرار داده و دو شاخه را از پریز بکشید

☑ برای این که به دستگاه آسیب نرسد بهتر است برای مدت کوتاهی دستگاه را روشن نموده و سپس خاموش کنید و مجدداً آن را روشن نمایید.

☑ برای این که مواد غذایی را از درون کاسه استیل به خوبی جمع کنید از کاردک مخصوص استفاده نمایید. قبل از انجام این کار حتماً دستگاه را خاموش نموده و دو شاخه را از پریز بکشید.

☑ ممکن است هنگام میکس کردن مواد زیاد و یا زخیم دستگاه آرام تر کار کند. این امر طبیعی است.

جدول راهنمای استفاده از سرعت های مختلف

سرعت	عملکرد	توضیحات
۱	ترکیب کردن	جهت آماده کردن مواد اولیه به آرامی مواد را ترکیب می کند.
۲-۳	مخلوط کردن	جهت هم زدن خمیر های سفت مثل خمیر پیتزا و نان و .. و یا برای ترکیب له کردن پوره سیب زمینی و یا دیگر سبزیجات و یا جهت نرم کردن آرد برای پخت کیک استفاده می شود.
۴-۵	له کردن	برای تهیه خمیر زخیم تر و یا بیسکویت و شیرینی استفاده می شود.
حرکت ضربه ای	ورز دادن	برای کامل کردن ترکیب مواد جهت پخت کیک و دونات و یا خمیر های نرم استفاده می شود.
۸-۹	ورز دادن با سرعت زیاد	برای هم زدن سفیده تخم مرغ و خامه و یا مخلوط شکر و تخم مرغ برای روی شیرینی استفاده می شود.
۹-۱۰	هم زدن	برای هم زدن خامه، سفیه تخم مرغ و مقدار کمی خامه و فرنی

آریستون

عملکرد چراغ

هنگامی که دستگاه در حال کار کردن است چراغ زیر سر موتور به طور مداوم روشن باقی می ماند هنگامی که دستگاه را خاموش می کنید چراغ به مدت ۳ ثانیه روشن باقی می ماند و سپس خاموش می شود.

در صورتی که قبل از روشن کردن دستگاه، ولوم را روی حالت سرعت قرار داده باشید به محض روشن کردن دستگاه، چراغ شروع به چشمک زدن می کند و موتور روشن نمی شود. در این صورت ابتدا باید ولوم را روی حالت OFF قرار داده و سپس سرعت مورد نظر خود را تنظیم نمایید.

جهت استفاده از دستگاه به موارد زیر دقت فرمایید:

در صورتی که می خواهید در هنگام کار کردن با دستگاه مواد غذایی را به دستگاه اضافه کنید پیشنهاد می شود درب آن را باز نکنید و از طریق حفره مخصوص، مواد را به کاسه اضافه نمایید. با این کار از پاشیده شدن مواد به اطراف جلوگیری می کنید.

هنگامی که دستگاه در حال کار کردن است هرگز درب کاسه استیل را باز و بسته نکنید.

- برای اینکه مواد را به اندازه دلخواهتان میکس کنید مدام مواد را بررسی کرده و هر زمان که به اندازه کافی مواد میکس شدند دستگاه را خاموش نمایید.

- همیشه برای اضافه کردن مواد به کاسه سعی کنید مواد را مستقیماً روی قسمت های متحرک نریزید بلکه مواد را در اطراف کاسه بریزید. همیشه از حفره مخصوص جهت اضافه کردن مواد غذایی استفاده نمایید.

- مواد غذایی جامد مثل گردو، کشمش و یا میوه های شیرین را می توانید. در ثانیه های آخر با سرعت ۱ اضافه نمایید.

- مواد باید به اندازه کافی سفت باشد تا هنگام پختن به ماهی تابه نچسبد.

- موادی که حاوی مقدار زیادی مایعات هستند را باید با سرعت پایین میکس کنید تا مواد به اطراف پاشیده نشوند. هنگامی که مواد به اندازه کافی سفت شدند می توانید سرعت را افزایش دهید.

 ARISTON

OUR IDEAS. YOUR HOME

HD LINE

نگه داری و تمیز کردن دستگاه

قبل از این که به قطعات دستگاه دست بزنید حتما دستگاه را خاموش کرده و دو شاخه را از پریز بکشید.

-می توانید بدنه خارجی دستگاه را با استفاده از یک دستمال نرم و مرطوب تمیز کنید.

-قبل از تمیز کردن دستگاه تمامی قطعات جانبی را از آن جدا نمایید.

-کاسه استیل، قلاب همزن و همزن مخصوص مواد خمیری سنگین را می توانید با آب گرم و مواد شوینده بشویید. آب کشی کرده و کاملا خشک نمایید.

همزن سیمی را فقط با دست بشویید. 

-لطفا قطعات جانبی و کاسه استیل را به محض اتمام کار بشویید تا مواد غذایی روی آن خشک نشوند.

هرگز از مواد سفید کننده و سیم ظرفشویی برای تمیز کردن دستگاه استفاده نکنید. 

دور انداختن دستگاه های برقی



مطابق با قانون شهرداری، لوازم الکتریکی نباید درون زباله های شهری قرار داده شود. لوازم برقی قدیمی باید جمع آوری شوند تا مجدداً باز یافت شوند و از این طریق به سلامت محیط آسیب نرسانند. لطفاً به علامت ویژه جمع آوری لوازم برقی بر روی لوازم خود توجه فرمایید.

آریستون



واحد انتقادات و پیشنهادات

در صورت داشتن هر گونه انتقاد و پیشنهاد ، با ارتباط از طریق یکی از شماره های ذیل و اعلام مشکلات احتمالی ، نسبت به رفع آن اقدام خواهد شد . این واحد تحت نظارت مستقیم مدیریت ، کلیه تماس های برقرار شده را پیگیری و در کمترین مدت زمان نسبت به برقراری ارتباط با مشترک و رفع مشکل اقدام می نماید .

ارتباط از طریق صدای مشتری ۸۸۷۶۵۳۰۰ - ۰۲۱
 ارتباط از طریق پیام کوتاه ۳۰۰۰۰۸۲۳۲
 ارتباط از طریق سایت www.nikan-co.com



 **ARISTON**

OUR IDEAS. YOUR HOME

HD LINE

تمایزده رسمی

خدمات طلایی نیکان

